

Інструкція з налаштування Wi-Fi роутера netis (WF2411I)

Перед налаштуванням вашого роутера (якщо це новий роутер), зателефонуйте будь ласка на номер технічної підтримки (067)-341-8896 або замовте дзвінок на сайті gazik.com.ua для того, щоб оператор зняв захист і дозволив пройти реєстрацію за вашим логіном на новому пристрої.

1. Підготовка роутера до налаштування.

Увімкніть блок живлення вашого роутера у розетку та переконайтесь, що світлові індикатори світяться.

Підключіть вхідний кабель інтернету до роутера в роз'єм WAN, як правило він відрізняється від інших кольором. За допомогою мережевого кабелю підключіть комп'ютер до одного з роз'ємів роутера із надписом LAN.

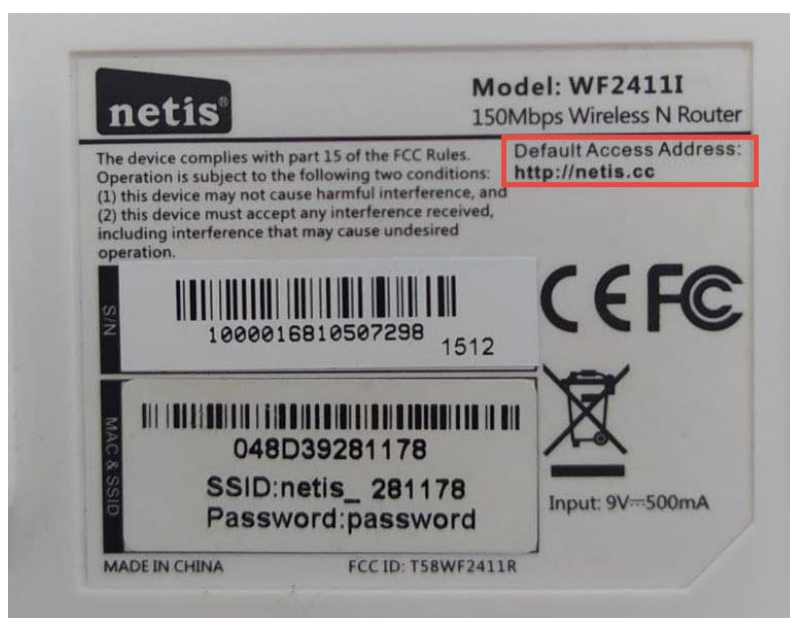


Якщо роутер раніше вже використовувався рекомендується відновити його заводські налаштування. Для цього потрібно затиснути кнопку **RESET** та утримувати її протягом 30-ти секунд або доки не засвітяться всі світлові індикатори, після чого відпустити. Це свідчить про те, що роутер змінив налаштування до заводських.

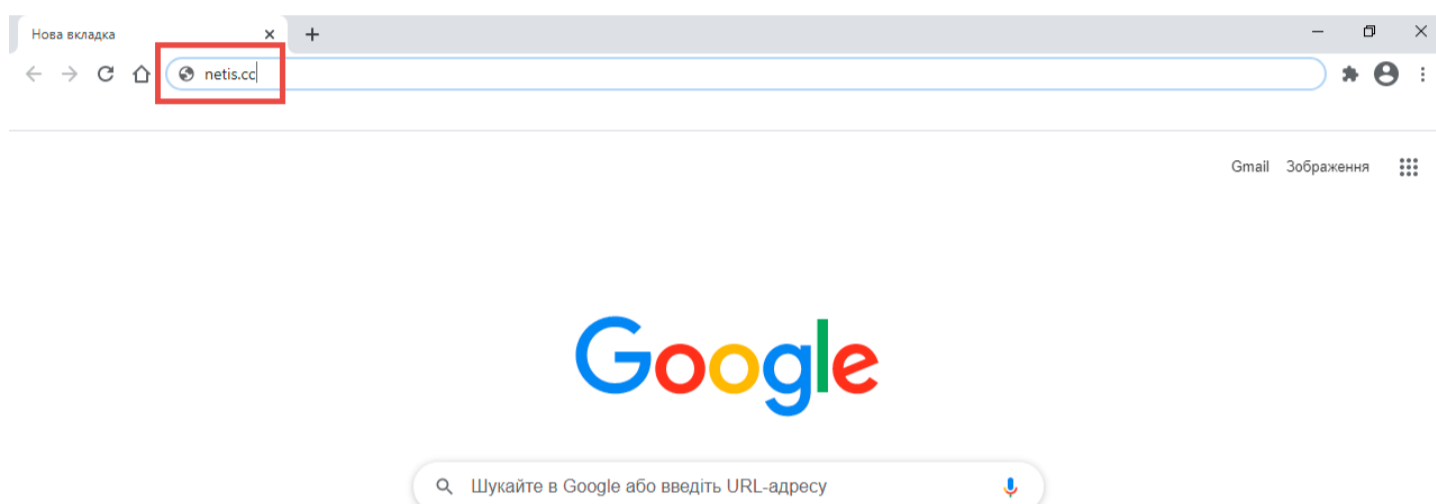
2. Вхід у веб інтерфейс роутера.

На своєму компютері або смартфоні відкрийте інтернет браузер (Google Chrome, Mozilla Firefox, Opera, Internet Explorer), де в адресному рядку (не в пошуковому) введіть адресу сторінки налаштування роутера. Конкретна адреса знаходиться на наклейці вашого роутера . В даному випадку у нас netis.cc і натискайте **Enter**.

Ще може бути такий варіант входу (192.168.1.1)



Якщо у вас немає можливості з'єднати роутер з комп'ютером по кабелю, ви можете налаштувати його за допомогою Wi-fi мережі. Для цього необхідно підключити ваш смартфон або ноутбук до Wi-fi мережі вашого роутера. Назва мережі та пароль знаходяться на наліпці роутера.



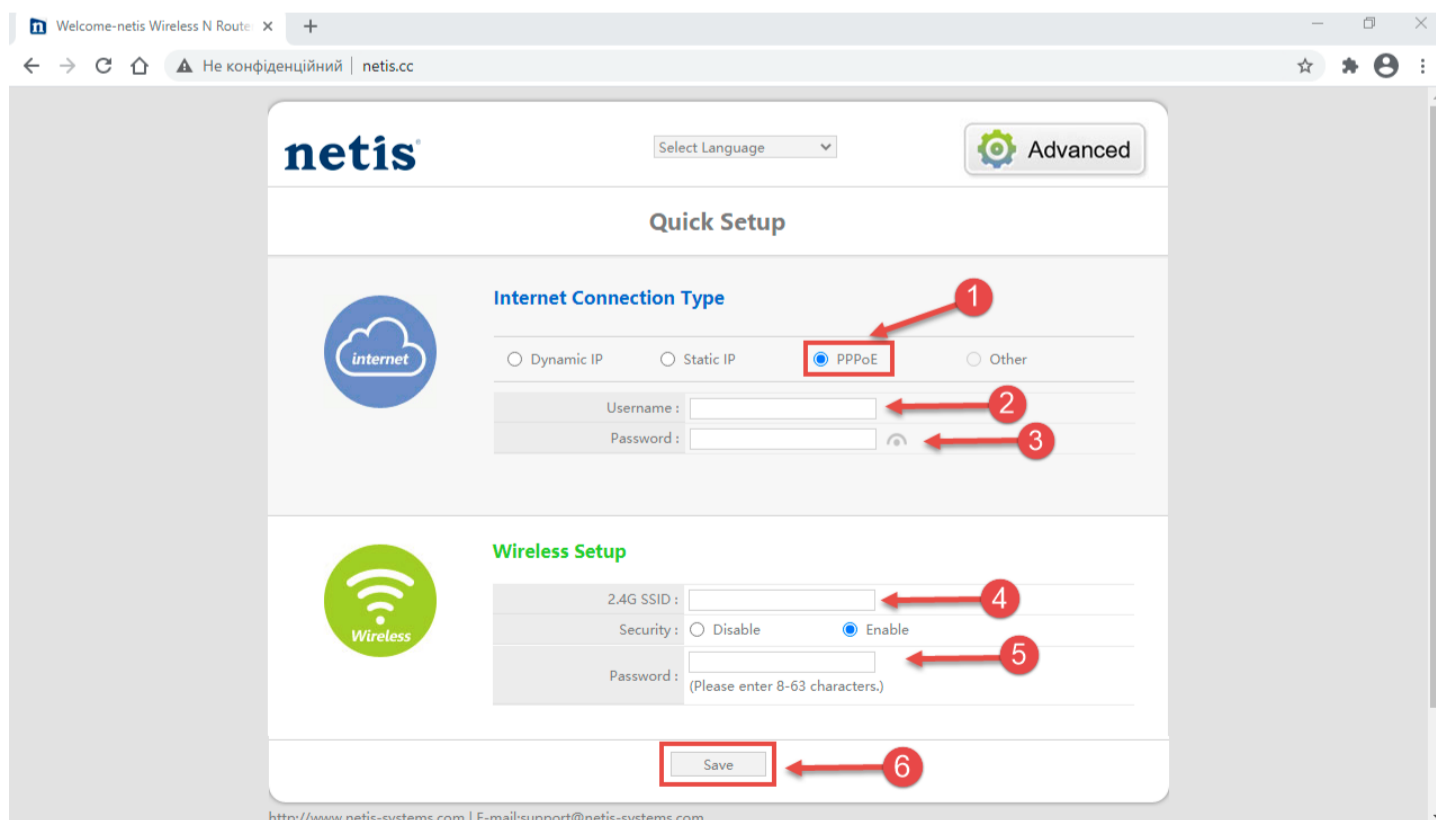
Після завантаження сторінки, необхідно налаштувати тип підключення і Wi-Fi мережу.

3. Налаштування типу підключення і Wi-Fi мережі

Виберіть тип підключення PPPoE. Нижче в клітинці ім'я користувача і пароль, вкажіть Ваш логін та пароль особистого кабінету який зазначений у договорі.

Якщо ви не знаєте свій логін та пароль, будь ласка зверніться на лінію технічної підтримки.

Після чого перейдіть на налаштування вашої Wi-Fi мережі. Змініть стандартну назву Wi-Fi мережі на свій розсуд (наприклад: WiFi-home, MyWIFI), після налаштування мережі рекомендується змінити стандартний пароль. Для цього в наступній клітинці введіть бажаний пароль. Збережіть внесені зміни.



Налаштування роутера завершено. Приємного користування!

Якщо у Вас виникли труднощі звертайтеся на лінію технічної підтримки.

Ваш провайдер **GazikNet**