

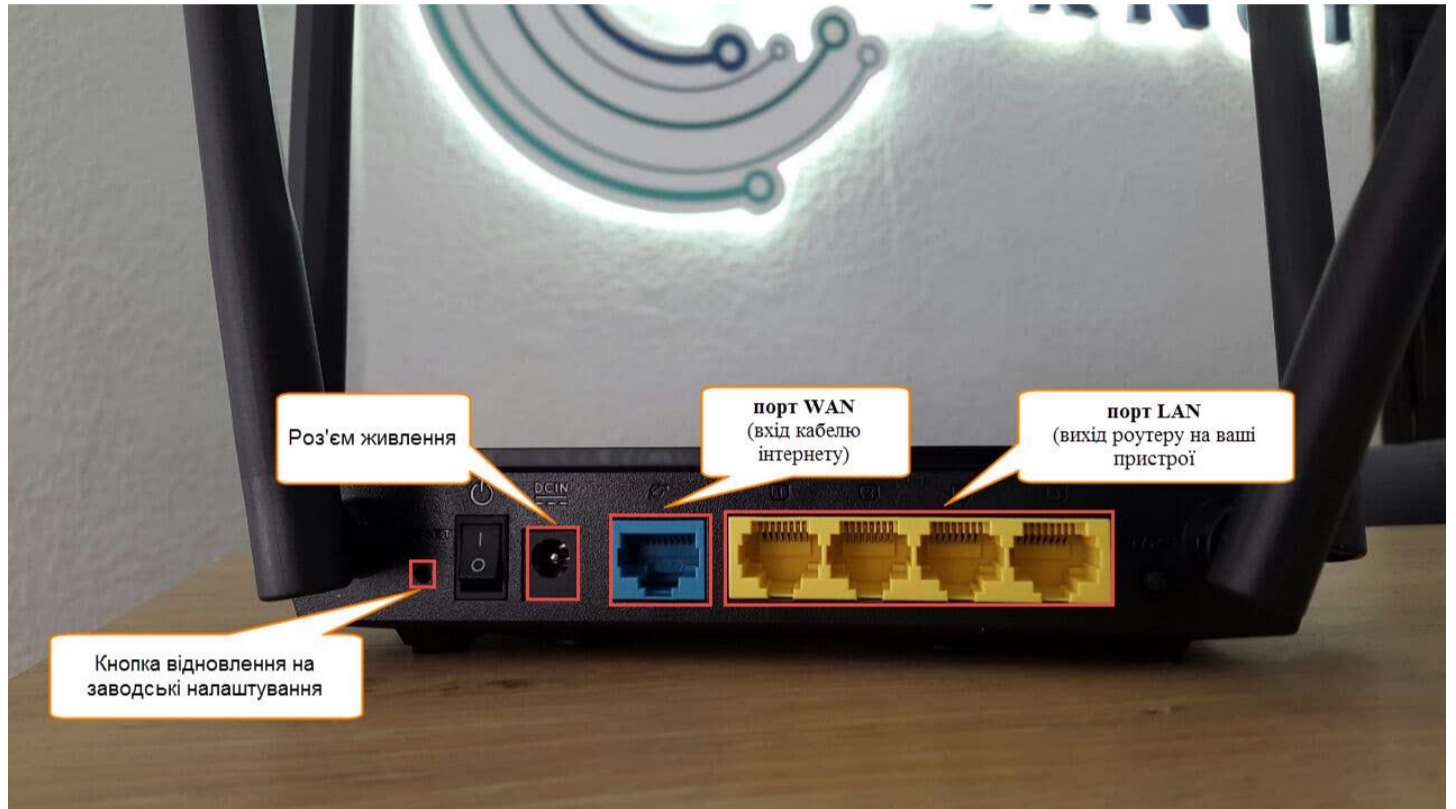
Інструкція з налаштування Wi-Fi роутера Asus Rt-Ac51

Перед налаштуванням вашого роутера (якщо це новий роутер), зателефонуйте будь ласка на номер технічної підтримки **(067)-341-8896** або замовте дзвінок на сайті **gazik.com.ua** для того, щоб оператор зняв захист і дозволив пройти реєстрацію за вашим логіном на новому пристрої.

1. Підготовка роутера до налаштування.

Увімкніть блок живлення вашого роутера у розетку та переконайтесь, що світлові індикатори світяться.

Підключіть вхідний кабель інтернету до роутера в роз'єм WAN, як правило він відрізняється від інших кольором. За допомогою мережевого кабелю підключіть комп'ютер до одного з роз'ємів роутера із надписом LAN.



Якщо роутер раніше вже використовувався рекомендується відновити його заводські налаштування. Для цього потрібно натиснути кнопку **RESET** та утримувати її протягом 30-ти секунд або доки не засвітяться всі світлові індикатори. Це свідчить про те, що роутер змінив налаштування до заводських.

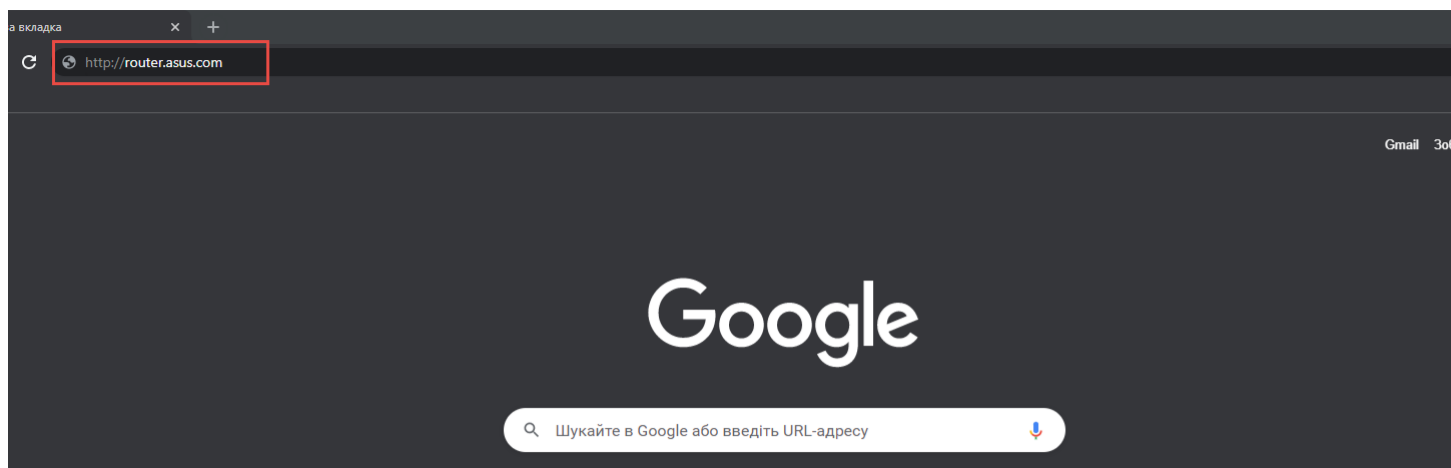
2. Вхід у веб інтерфейс роутера.

На своєму компютері або смартфоні відкрийте інтернет браузер (Google Chrome, Mozilla Firefox, Opera, Internet Explorer), де в адресному рядку (не в пошуковому) введіть адресу сторінки налаштування роутера. Конкретна адреса знаходиться на наклейці вашого роутера . В даному випадку у нас **http://router.asus.com** і натискайте Enter.

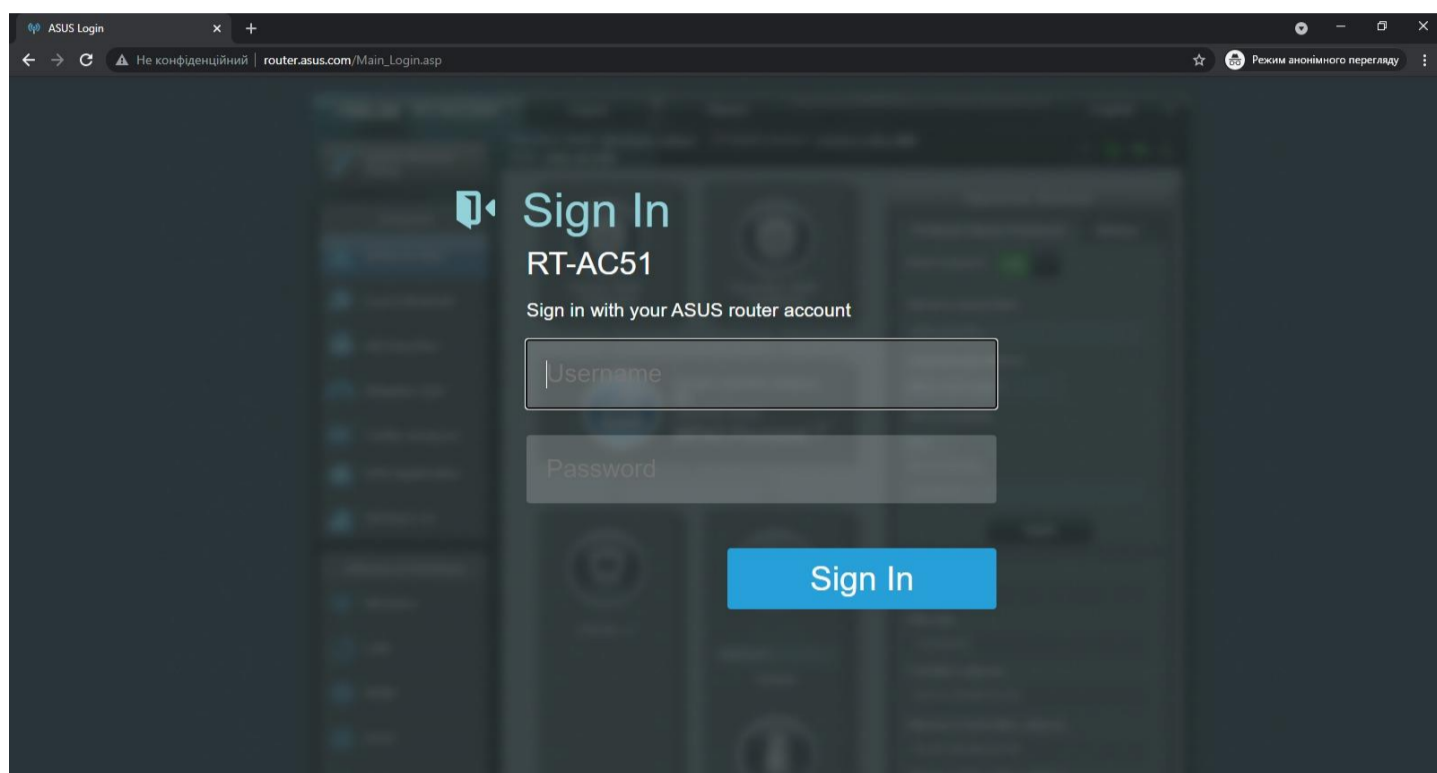
Ще може бути такий варіант входу (**192.168.1.1**)



Якщо у вас немає можливості з'єднати роутер з комп'ютером по кабелю, Ви можете налаштувати його за допомогою Wi-Fi мережі. Для цього необхідно підключити ваш смартфон або ноутбук до Wi-Fi мережі вашого роутера. Назва мережі та пароль знаходяться на наліпці роутера (SSID та Password).



Після завантаження сторінки налаштувань необхідно пройти авторизацію для входу, заводські ім'я користувача та пароль, які знаходяться на наклейці роутера. В більшості виробників використовується користувач: **admin**, пароль: **admin**.

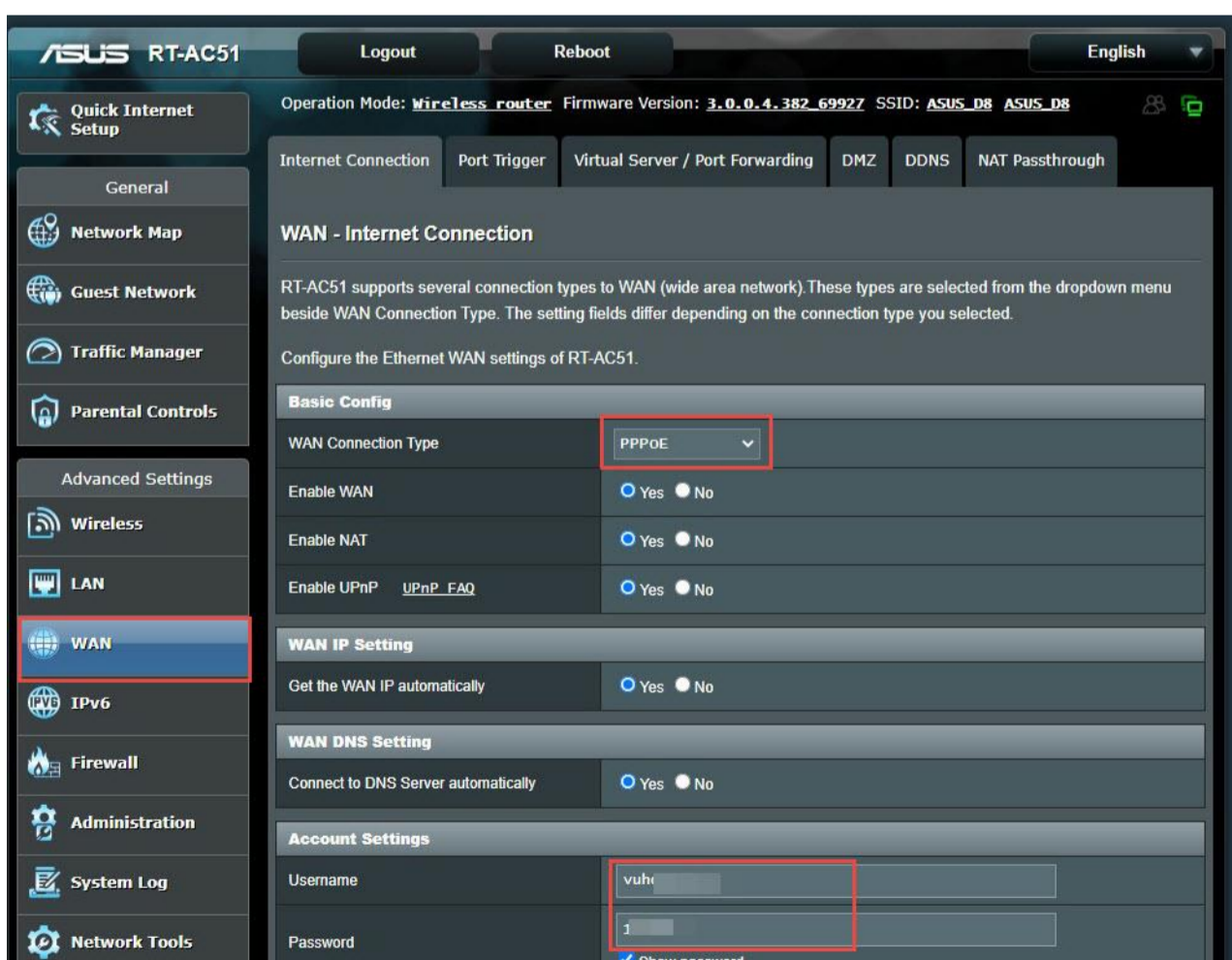


3. Налаштування типу підключення

Після входу в меню налаштувань відкрийте пункт WAN та виберіть тип підключення PPPoE.

Нижче в клітинці ім'я користувача і пароль, вкажіть Ваш логін та пароль особистого кабінету який зазначений у договорі. Після чого натисніть зберегти.

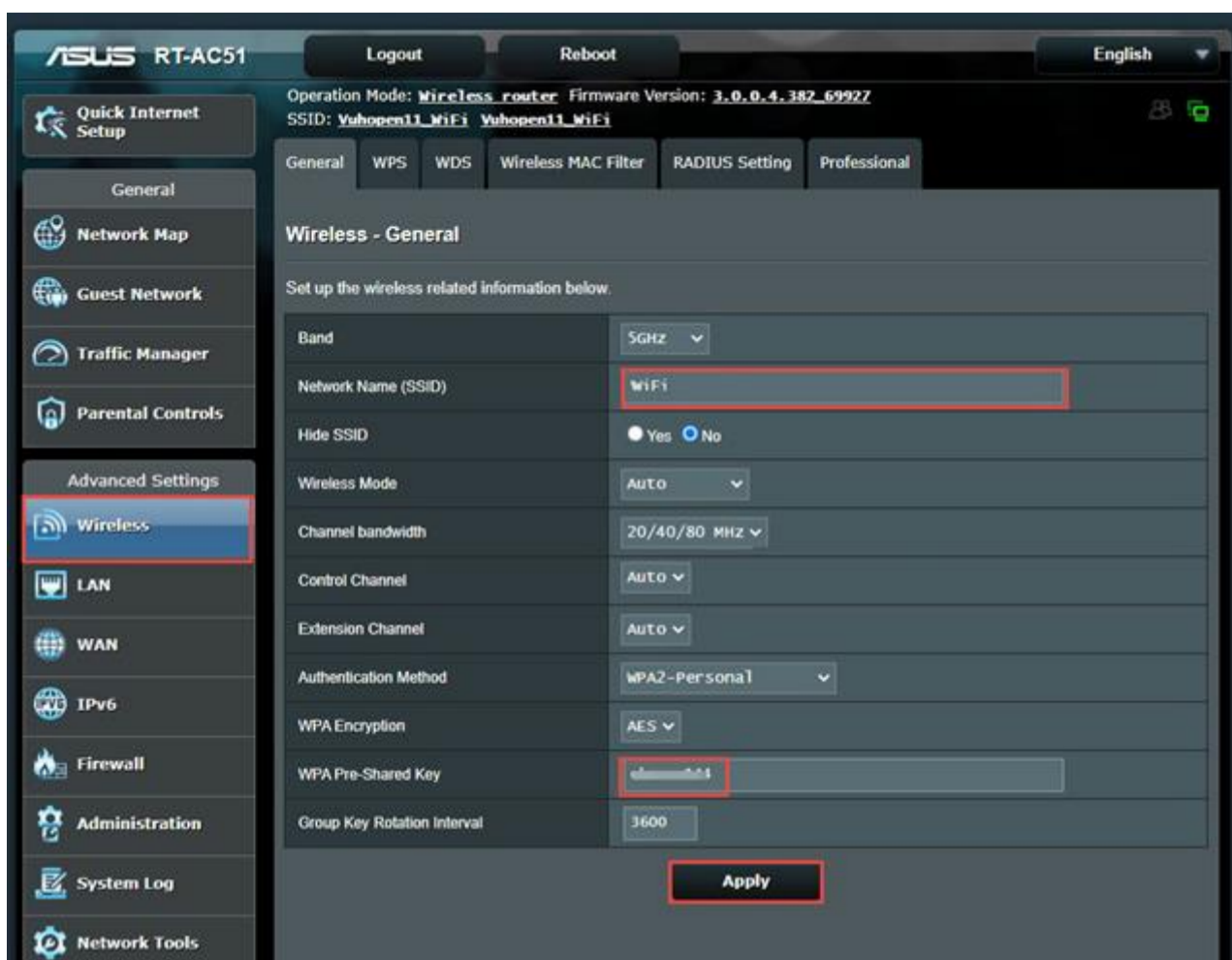
Якщо ви не знаєте який логін та пароль вводити ,будь ласка, зверніться на лінію технічної підтримки.



4. Налаштування Wi-Fi мережі

Для того, щоб налаштувати свою Wi-Fi мережу необхідно: перейти у розділ «**Wireless**». Змініть стандартну назву Wi-Fi мережі на свій розсуд (наприклад: WiFi-home, MyWIFI) та збережіть.

Після налаштування назви Вашої Wi-Fi мережі рекомендується змінити стандартний пароль, введіть бажаний пароль. Збережіть внесені зміни.



Налаштування роутера завершено. Приємного користування!
Якщо у Вас виникли труднощі звертайтеся на лінію технічної підтримки.

Ваш провайдер **GazikNet**